

# 1.れんらくアプリ登録方法

## アプリ利用者登録方法（スマートフォン利用者様のみ）



① 各家庭専用の利用者登録用紙のQRコードにアクセスします。  
**【重要】** 学校との連絡をメインで行う方(保護者)1名が、こちらの登録用紙から登録を行ってください。

② AppStoreまたはGoogle Playのアイコンをクリックします。

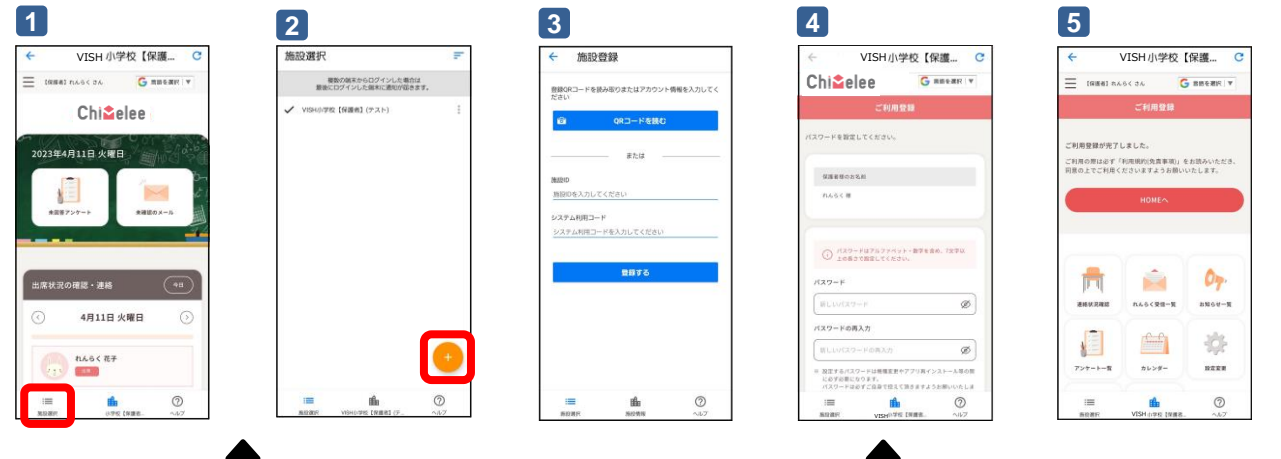
③ AppStoreまたはGoogle Playから「れんらくアプリ」をインストールします。  
 ④ **【ご注意】** インストール時に必ず**プッシュ通知の送信を許可**して下さい。



⑤ アプリを起動し、登録用紙に記載されたQRコードを読み取り、もしくは、施設ID・システム利用コードを入力します。

⑥ パスワードを設定して登録します。  
 ⑦ 利用者登録完了となります。

## 既に他施設でアプリをインストールしている場合



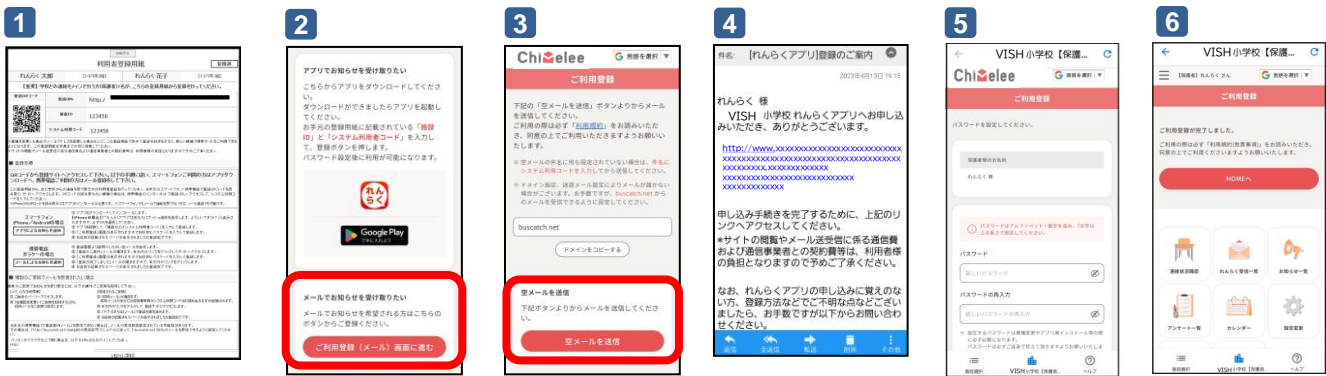
① インストール済みのれんらくアプリを開いて【施設選択】をタップします。  
 ② 【+】をタップします。

③ 今回施設から配布された登録用紙に記載されたQRコードを読み取り、もしくは、施設ID・システム利用コードを入力します。  
 ④ パスワードを設定して登録します。  
 ⑤ 利用者登録完了となります。

※ 当サービスの機能・デザイン・仕様は予告なく変更することがありますので予めご了承ください。（2024年2月5日）

# 2. アプリを利用しない場合の利用者登録方法

## アプリを利用しない場合の利用者登録方法（メール受信）



【ご注意】 @buscatch.netからメールが受信できるように設定して下さい

- ① 各家庭専用の利用者登録用紙のQRコードにアクセスします。
- ② 【ご利用登録（メール）画面に進む】をクリックします。
- ③ 指示に従って空メールを送信します。
- ④ れんらくアプリからメールが返信されますので、本文のリンクにアクセスします。
- ⑤ パスワードを設定して登録します。
- ⑥ 利用者登録完了となります。トップページをブックマークして下さい。

※ お手元の携帯電話で「登録案内メール」を受信できない場合は、メールの受信拒否設定されている可能性があります。その場合は、[ @buscatch.net ]からのメールを受信できるように設定してください。

# 3. アプリ利用者(招待者)の追加方法

## 連絡を受け取る利用者を増やす方法

※メイン利用者登録後、他の利用者様が登録用紙のQRコードにアクセスすると、上書き登録となってしまいますので、ご注意下さい。



- ① 最初に利用者登録を行った利用者のれんらくアプリの【設定変更】→【ご家族をれんらくアプリへ招待する】をタップします。
- ② 【招待メールを送信する】をタップします。
- ③ 宛先に招待したいご家族を指定して、招待メールを送信します。
- ④ 招待されたご家族には招待メールが届きますので、本文のリンクにアクセスします。施設ID・システム利用コードをお手元にお控え下さい。
- ⑤ 指示に従って利用者登録を行います。